

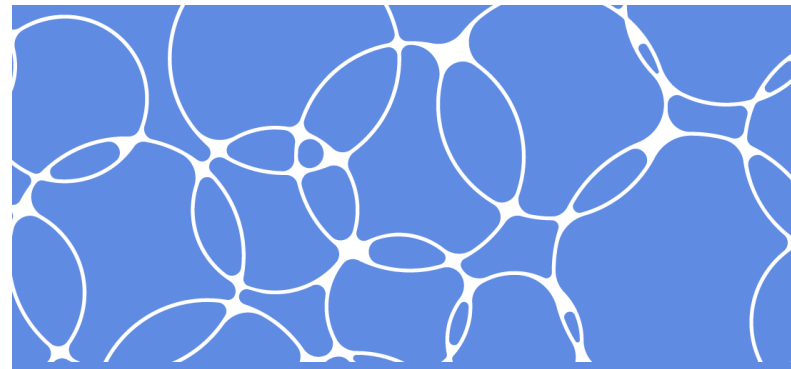


cpie

VALLÉES DE L'AUTHE
ET DE LA CANCHE



FORMATION DIPLÔMANTE SALARIÉS/APPRENTIS



BPJEPS EDUCATEUR SPORTIF

Diplôme : Niveau 4 (BAC)

Mention :

Multi-Activités Physiques
ou Sportives pour Tous

Lieu : Territoire d'Arras

Période : Décembre 2026 à Juin 2028


MINISTÈRE
DE L'ÉDUCATION
NATIONALE,
DE LA JEUNESSE
ET DES SPORTS

Liberté
Égalité
Fraternité



Les objectifs et les Contenus

Une formation de 18 mois (600h) :

- Journée de formation en présentiel et à distance
- Suivi individualisé

Des contenus de formation en cohérence avec 3 Blocs de Compétences et permettant l'acquisition de compétences pour :

■ **BC1** : Concevoir et mettre en œuvre des projets d'animation dans le cadre de l'organisation de travail d'une structure du champ du sport ou de l'animation

■ **BC2** : Valoriser les activités et les projets d'une structure du sport ou de l'animation

■ **BC3** : Concevoir, animer, en sécurité et évaluer, des séances et des cycles de séances de découverte, d'initiation et d'apprentissage des activités physiques et sportives dans le cadre et de l'organisation de travail de la structure

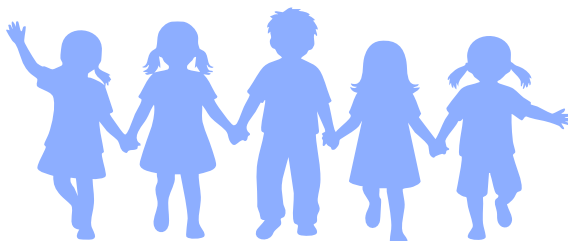
Pour qui ?

Salarié.e.s ou en recherche de contrat d'alternance.

Possibilité de financement CPF, OPCO ou d'intégrer la formation dans le cadre d'un contrat d'apprentissage ou de professionnalisation.

Allègement

- Possibilité de positionnement pour construire un parcours individualisé de formation avec allègement de formation.
- Les tests de positionnement permettent un allègement d'un volume horaire de formation de BC et/ou de bloc complet en fonction de l'expérience du candidat.



La formation

Planification : 1 à 2 jours par semaine sur 18 mois

Sélections : Un entretien de motivation.

Conditions d'accès à la formation

- **TEP :** (tests d'exigences préalables) obligatoire pour passer les sélections. (Mis en place par le CPIE VALLEES DE L'AUTHIE ET DE LA CANCHE)
- Bénéficiaire d'une prise en charge financière
- Être titulaire du PSC ou équivalent

Aides au financement

Employeur du secteur privé ou public :

Des aides existent pour la prise en charge du coût de la formation et de la rémunération (voir fiches jointes)

Lieux et période de formation

 Territoire d'Arras



Décembre 2026 à Juin 2028



LES FORMATIONS DU CPIE :

Métiers de l'Animation et du Sport

Le CPIE Vallées de l'Authie et de la Canche propose des formations habilitées par le Ministère de l'Education Nationale, de la Jeunesse et des Sports.

Les + de la formation :

- Un suivi individualisé
- Une équipe qualifiée et expérimentée
- Des contenus basés sur la mise en pratique et l'expérimentation
- Un planning sur 18 mois adapté à votre emploi
- Des valeurs d'éducation populaire, de partage, d'écoute, d'échange, d'entraide et d'éco-citoyenneté

Contacts

- Pour obtenir les dates et lieux des Tests d'exigences préalables (TEP)
- Pour retirer un dossier de candidature
- Pour toute demande d'informations
- Pour prendre un rendez-vous

Mme VASSEUR Christine, Responsable Service Formation :

 cfme@cpie-authie.org

 03 21 04 05 79

Mr BRUNEL Benjamin, coordinateur :

 06 95 51 16 56

 benjamin.brunel@cpie-authie.org

Retrouver toutes les informations sur le site internet du CPIE

<https://www.cpie-authie.org>

Onglet Formation